

Seniorkollektiv med masser af albuerum

Ægtepar nyder friheden på Hansted Kloster



Ann og Jørn Poulsens lejlighed på Hansted Kloster ligger i et hjørne af bygningen, hvor de fra den ene side af lejligheden har udsigt over parken og fra den anden til den hyggelige gårdhave i midten af klostret.



Ægteparret har fundet en hyggelig krog i haven, hvor de kan sidde i deres havemøbler og nyde aftensolen.

Tekst: Rikke Schjøtz Jensen Foto: Morten Marboe rsj@hsfo.dk/mm@hsfo.dk

Hansted - Omgivet af smuk natur og masser af albuerum trisser ægteparret Ann og Jørn Poulsen rundt i haven omkring Hansted Kloster og smager på de modne jordbær.

For ca. et halvt år siden flyttede parret ind i deres lejlighed i seniorkollektivet for beboere i aldersklassen + 55 år.

Højt til loftet

Før var de vant til lave loftsbjælker på et nedlagt landbrug i Oldrup syd for Odder, hvor de boede i 15 år.

Nu har de fået højt til loftet i de smukke og højtidelige bygninger på Hansted Kloster, hvor ægteparret bor i en af de 21 lejligheder.

- Vi kommer fra et meget naturskønt område og masser af plads, men får faktisk det samme her, fortæller Jørn Poulsen, som er 67 år.

Gården til salg

Parret begyndte for nogle år siden at snakke om fremtiden og flytteplaner.

- For tre år siden fik jeg et kunstigt knæ. Det fungerer fint, men det begyndte at blive lidt tungt at løfte halm osv. fortæller Jørn Poulsen.

Parret satte derfor gården til salg.

Efter et par måneder gik det pludselig stærkt, og de skulle finde et nyt hjem inden for en kort frist.

Begge faldt for Hansted Kloster, hvor de med en 146 kvm lejlighed har fundet deres nye base.

- Jeg har altid haft en tanke om at prøve at bo i kollektiv. Jeg vil gerne have mennesker omkring mig, og vi håber, at der også flytter lidt yngre mennesker ind, fortæller 64-årige Ann Poulsen.

På Hansted Kloster vælger man selv, hvor meget man vil deltage i fælles-aktiviteter som f.eks. middagsmaden i klosterets spisesal.

- Vi har ikke så stort et behov for fællesskabet endnu. Vi har stadig vores egen husholdning og har et stort netværk, men vi nyder at være med, når der f.eks. bliver holdt fælles grill-aftener, forklarer Ann Poulsen.

Egen køkkenhave

Vedligeholdelsen af den store park omkring klosteret og selve bygningerne kan beboerne tage del i, hvis de har lyst.

På et lille stykke køkkenhave har Ann og Jørn Poulsen lagt kartofler, og de nyder godt af de forskellige bær, som beboerne frit kan spise af i haven.

- Stedet passer vores temperament fortræffeligt. Vi har aftjent vores værnepligt med at passe dyr, skovle sne osv. på gården, siger Jørn Poulsen, som sammen med sin kone bl.a. har holdt strudse i deres tidligere hjem.

Nu værdsætter parret, at de kun har et par blomster og hunden Kira at afsætte, når de f.eks. tager ud at rejse.

„Vi kan læne os tilbage og tage en lur, hvis vi vil det, og skal ikke længere tænke på at skovle sne og passe dyr.“

JENN POLSEN OM AT BO PÅ HANSTED KLOSTER.



■ I køkkenet er der masser af plads til et spisebord, der kan blive et udsøgt gemme for de mange venner til den påfølgende fest.

Tidligere hospital og plejehjem

■ Bygningerne på Hansted Kloster på Egthøjvej, 100 stammer fra 1884. Men som udført af Hansel Koster, eller Hansted-Hospital, som det hed tidligere næsten 200 år gammel.

■ Erik Peters bog om erindringer på Hanstedgaard, Der blev Hansel Koster, som i 1905 oprettede et fondats og fondens og en hovedgård med de 53 tilhørende ejendomme, når hun døde. Formuen gik til hendes søster Johanna, gamle og syge søster mormoderen, som bemærkede sig om det hele.

■ Indtil 1979 blev der udført sig selv, men måtte så indgå en aftale med kommunen for at få moderniseret de gamle bygninger og sikre en forsvarlig økonomi. Fra 1979 og til december 2001 var hospitalet plejehjem med 40 pladser, som Hansel Koster havde udbygget tidligere til.

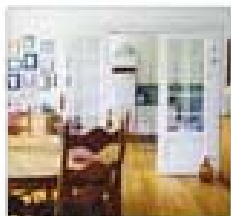
■ I dag er klosterbygningerne en såkaldt kulturby og har 21 uafhængige virksomheder samt flere kulturelle f.eks. en spille- og festival.

■ I køkkenet er der indrettet til at få tilberedt, mælk, smør, tillægsvarer og vaskesæt, som er til at afbrændes.

■ En parket er ansat til at vedligeholde bygningerne og passe dem.



■ Fra gården, hvor arbejderne var gode i 175 år har de bl.a. medtaget deres utang mod for skellige gennemgående køkkenudrustning.



■ Der er indrettet moderne køkkenet i de 21 bygninger.

■ I entréen står en smuk skulptur i messing, som blev lavet af sønnen.



■ Sofavænken og den gamle sofa er en del mere glæde i deres tidligere hjem, og indretningen i deres tidligere og sammenlagt, at der kun har været skilt sig af med de møbler under flytningen.

